



Bubble Glasfaserbeton-Sitzelement

Ursprünglich zur Gestaltung von Spielflächen entwickelt, haben die Sitzbubbles bewiesen, dass sie universell einsetzbar sind.

Sie sind in unterschiedlichen Höhen, Durchmessern und Farbvarianten verfügbar. So kann man mit ihnen die Landschaft auf kreative Weise gestalten und strukturieren. Zu Ruhe-, Spiel-, Sperr- und Kommunikationszonen.

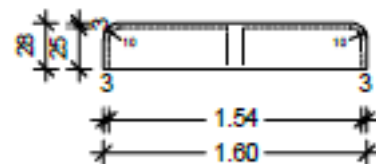
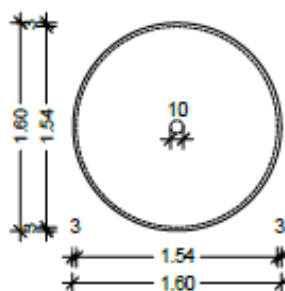


Bubble - Glasfaserbeton-Sitzelement

Oberfläche/Farbe: glatt, betongrau mit pigmentierter Versiegelung
 alternativ: Anthrazit, Creme, Dunkelgrau
 auf Wunsch in RAL-Farbe

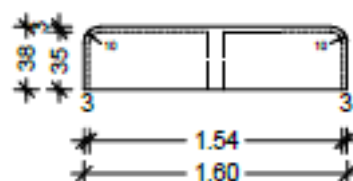
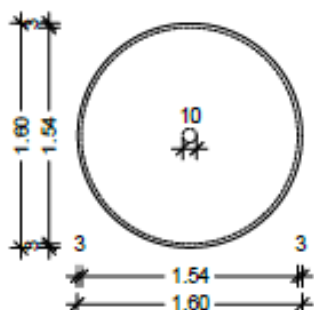
Bubble SB 01

Durchmesser: 160 cm
 Sitzhöhe: 28 cm
 Gewicht: ca. 400 kg



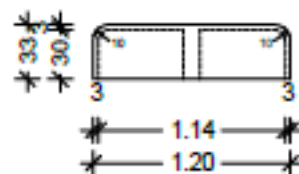
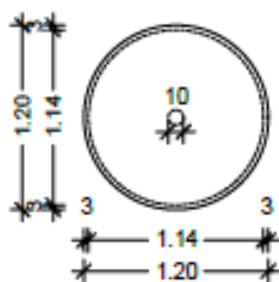
Bubble SB 02

Durchmesser: 160 cm
 Sitzhöhe: 38 cm
 Gewicht: ca. 450 kg



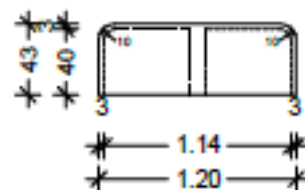
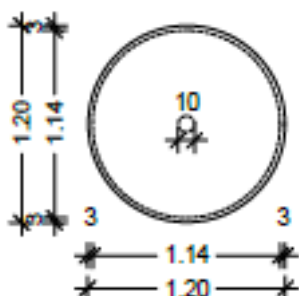
Bubble SB 03

Durchmesser: 120 cm
Sitzhöhe: 33 cm
Gewicht: ca. 300 kg



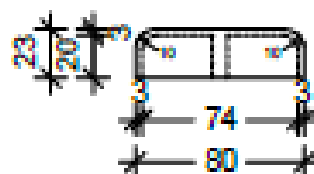
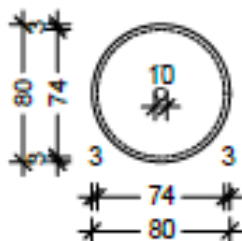
Bubble SB 04

Durchmesser: 120 cm
Sitzhöhe: 43 cm
Gewicht: ca. 350 kg



Bubble SB 05

Durchmesser: 80 cm
Sitzhöhe: 23 cm
Gewicht: ca. 100 kg



Bubble SB 06

Durchmesser: 80 cm
Sitzhöhe: 33 cm
Gewicht: ca. 150 kg

