



## Kletter-Ohr - der Eyecatcher

Bekletterbare Skulpturen - gleichermaßen  
Spiegeleinheiten und Blickfang für den  
öffentlichen Raum. Das Kletter-Ohr hebt stark  
den skulpturalen Aspekt hervor. Es schafft auf  
öffentlichen Plätzen eine Klettergelegenheit,  
die nicht an einen Spielplatz erinnert.  
Vielmehr ist es ein funktionales Kunstobjekt.



## Kletter-Ohr

Länge:	215 cm
Nutzhöhe:	350 cm
Gewicht:	4,2 to

**Bauseitige Leistungen:**  
Kieskoffer, Sauberkeitsschicht,  
Fundament nach Herstellerangaben,  
Fallschutz

# Allgemeine Produktinformationen

## Farben und Griffe

Bei der Farbgestaltung haben Sie vollkommen freie Wahl: Die Crefix\*-Beschichtung der Betonoberflächen ist in allen gängigen RAL-Farbtönen verfügbar. Dazu gibt es eine große Farbauswahl bei den Griffen. So können Sie die Kletteranlage an ein bestehendes Farbkonzept anpassen oder farbliche Akzente setzen.

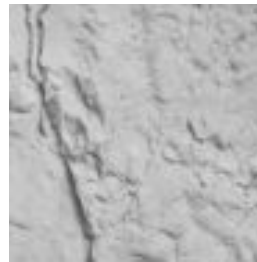
An den Objekten werden pro Quadratmeter rund fünf Griffe montiert und mehrfach gesichert.



## Oberflächen und Beschichtung



START verzichtet auf eine Oberflächenstruktur, ist durch die Crefix\*-Beschichtung aber dennoch rutschfest.



SPEZIAL ist der Abdruck eines Felsens und bietet erfahrenen Kletterern sogar abseits der Griffe ausreichend Halt. Inkl. Crefix\*-Beschichtung.

\*Crefix-Beschichtung: witterungsbeständig, schützt die Betonoberfläche, sorgt durch den eingebrachten Quarzsand für optimalen Halt.

## Eigenschaften und Vorteile

Die Objekte werden präzise vorgefertigt - unterstützt durch Schalungsroboter und unter optimierten Bedingungen im Werk. Dort können sie unabhängig von der Witterung produziert werden und der Beton härtet bei idealer Temperatur und Luftfeuchtigkeit. Jeder Arbeitsschritt im Werk verkürzt die Bauzeit vor Ort und so werden die Objekte schließlich nahezu fertig ausgeliefert - bis hin zu integrierten Fundamenten, Griffbestückung und Oberflächenfinish. Die bauseitigen Leistungen sind minimal und die Anlage kann nach der schnellen Montage direkt in Betrieb genommen werden.

Während der Nutzung machen sich die Vorteile des Materials bemerkbar: Der Beton muss im Gegensatz zu anderen Materialien nicht regelmäßig nachbehandelt werden, was den Wartungsaufwand und die Folgekosten reduziert. Beton ist robust, vandalensicher und wirkt sich positiv auf die Sicherheit aus. Er ist feuerfest und es können sich keine Splitter lösen.

Ebenseer GmbH

Tel.: 06582 735 70

Mail: [info@ebenseer.at](mailto:info@ebenseer.at)

Web: [www.ebenseer.at](http://www.ebenseer.at)