


Nova - Modulares Glasfaserbeton-Sitzsystem



Stadtmöbel prägen das urbane Umfeld durch ihre Ästhetik und beeinflussen zugleich das Verhalten der Passanten. So sendet eine Form mit zugewandten Sitzflächen stärkere Impulse zur Kommunikation als eine langgestreckte Bank. Zudem leitet die Ausrichtung den Blick auf die Umgebung. Mit den modularen Elementen der Sitzbank Nova lassen sich Stadtmöbel jetzt individuell auf das Konzept zuschneiden: Form folgt Funktion.

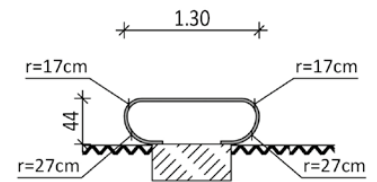
Die beiden Grundmodule – ein gerades und ein gebogenes Element – verbinden sich in beliebiger Anzahl zu vielfältigen Formen und passen sich den Gegebenheiten an. Nova-Module sind Hohlkörper aus Glasfaserbeton und damit erheblich leichter als eine vollmassive Ausführung.



Nova - Modulares Glasfaserbeton-Sitzsystem

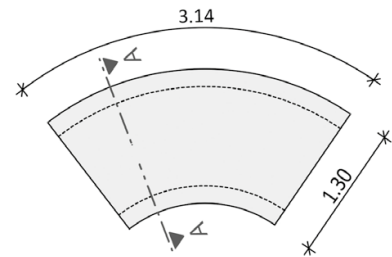
Sitzhöhe: 44cm
Sitztiefe: 130 cm

Oberfläche / Farbe:
glatt, betongrau mit pigmentierter
Versiegelung
alternativ: Anthrazit, Creme, Dunkelgrau
auf Wunsch: beschichtet in RAL-Farben



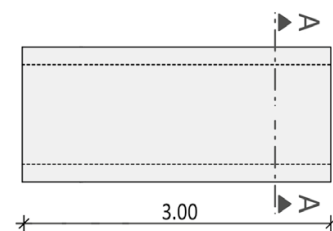
Nova Grundmodul N1

Länge: 314 cm
Gewicht: ca. 450 kg



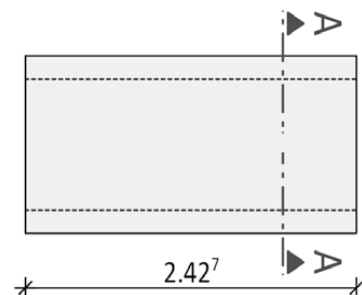
Nova Grundmodul N2

Länge: 300 cm
Gewicht: ca. 450 kg



Nova Grundmodul N2 S

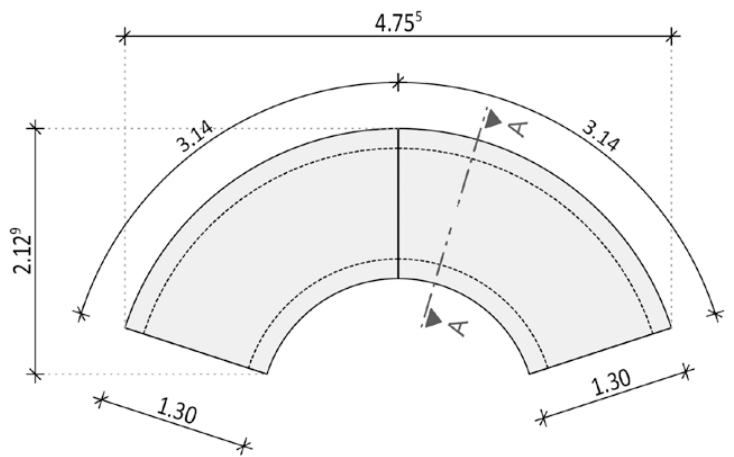
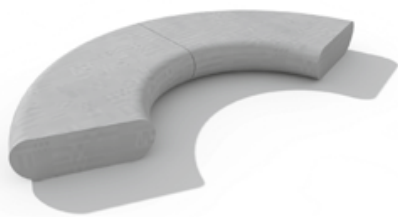
Länge: 242 cm
Gewicht: ca. 365 kg





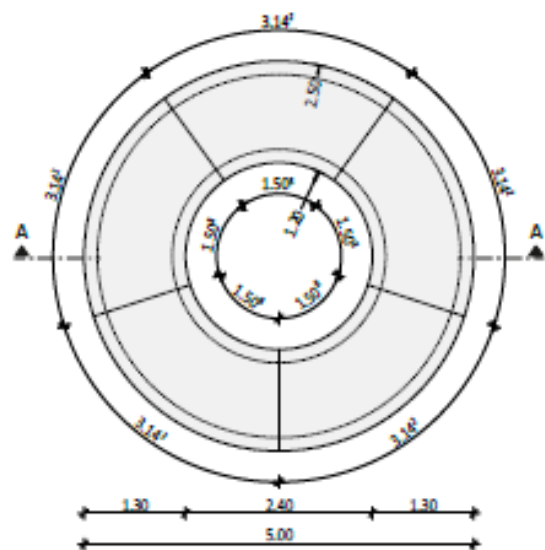
Nova Curve

Länge: 475 cm
 Breite: 212 cm
 Gewicht: ca. 450 kg
 Elemente: 2 x N1



Nova Circle

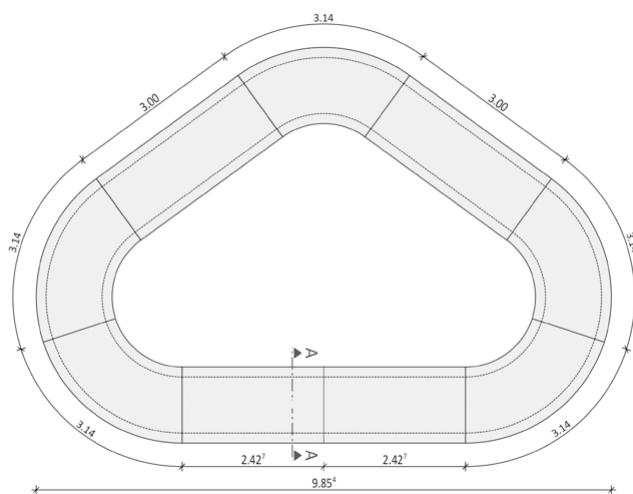
Gesamt \varnothing : 500 cm
 Gewicht: ca. 2,25 to
 Elemente: 5 x N1





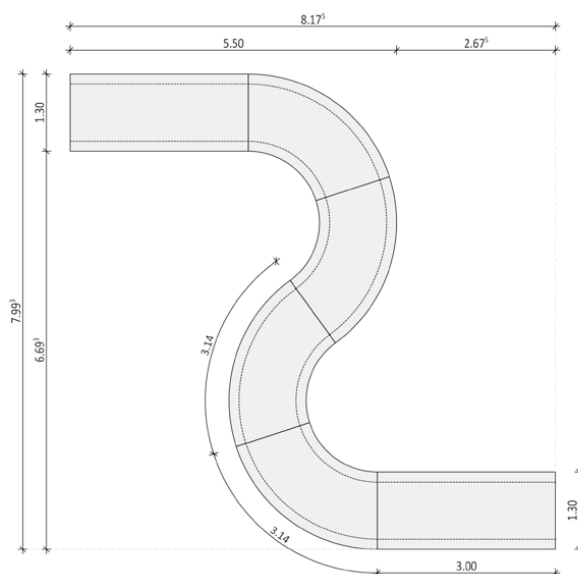
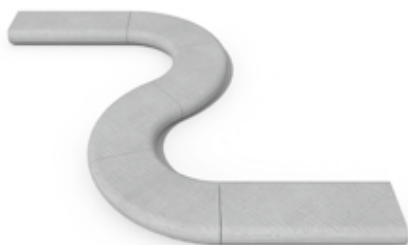
Nova Triangle

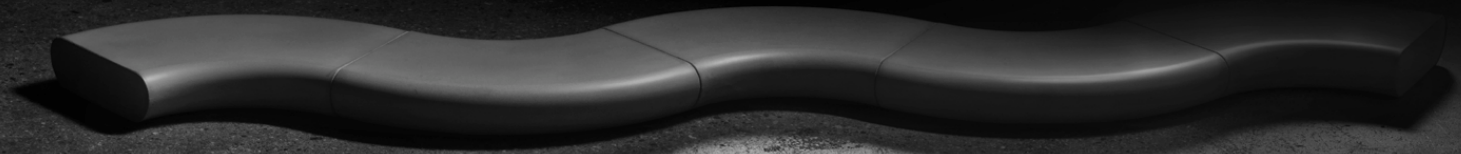
Länge: 985 cm
 Breite: ca. 612 cm
 Gewicht: ca. 4,5 to
 Elemente: 5 x N1, 2 x N2, 2 x N2 S



Nova Snake

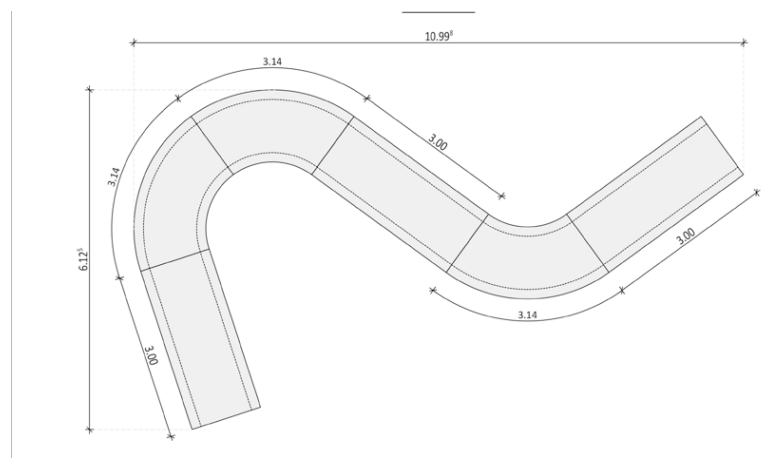
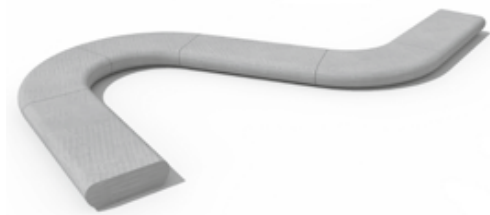
Länge: 799 cm
 Breite: 817 cm
 Gewicht: ca. 2,7 to
 Elemente: 4 x N1, 2 x N2





Nova Hook

Länge: 1.099 cm
 Breite: 612 cm
 Gewicht: ca. 2,7 to
 Elemente: 3 x N1, 3 x N2



Nova Wave

Länge: 1.163 cm
 Breite: 200 cm
 Gewicht: ca. 2,25 to
 Elemente: 5 x N1

