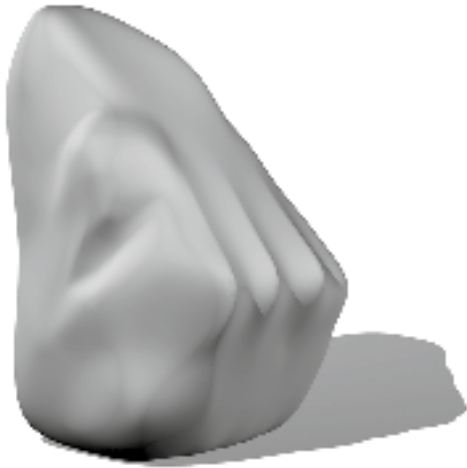




Rocks - die Natürlichen

Rocks sind freistehende Elemente, die rundum natürlichen Felsen nachempfunden sind. Sie sind von allen Seiten bekletterbar, können mit Aushöhlungen versehen und durch Kletterseile verbunden werden, um spannende Boulderlandschaften zu kreieren.

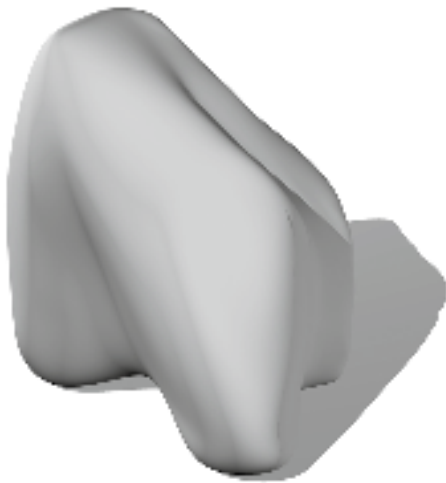
Der Eindruck von Naturfelsen entsteht im Zusammenspiel des steinverwandten Betons mit einer organischen Form und Oberflächenstruktur. Es ist erstaunlich, wie viel die Illusion natürlicher Felsen zum Erlebnis beiträgt - nicht nur aus ästhetischen Gesichtspunkten: Geübte Kletterer finden an der Felsoberfläche Halt und können ihre eigene Route abseits der Griffe bestreiten.



Rock 1

Länge: 203 cm
Nutzhöhe: 295 cm
Gewicht: 10,9 to
Auslieferung: mit Griffen
bunt gemischt
Oberfläche: Spezial

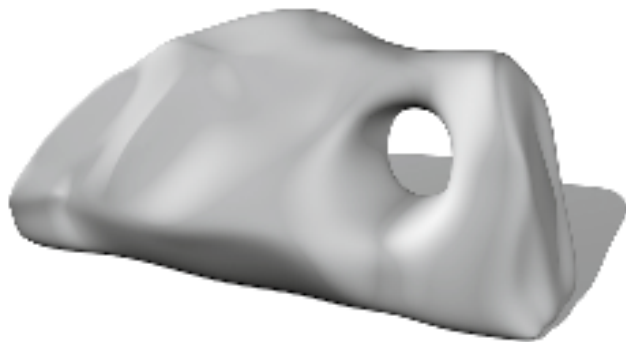
Bauseitige Leistungen:
Kieskoffer, Sauberkeitsschicht,
Fundament nach Herstellerangaben,
Fallschutz



Rock 2

Länge: 225 cm
Nutzhöhe: 257 cm
Gewicht: 8,5 to
Auslieferung: mit Griffen
bunt gemischt
Oberfläche: Spezial

Bauseitige Leistungen:
Kieskoffer, Sauberkeitsschicht,
Fundament nach Herstellerangaben,
Fallschutz



Rock 3

Länge: 672 cm
Nutzhöhe: 300 cm
Gewicht: 18 to
Auslieferung: mit Griffen
bunt gemischt
Oberfläche: Spezial

Bauseitige Leistungen:
Kieskoffer, Sauberkeitsschicht,
Fundament nach Herstellerangaben,
Fallschutz



Rock 4

Länge: 245 cm
Nutzhöhe: 253 cm
Gewicht: 8 to
Auslieferung: mit Griffen
bunt gemischt
Oberfläche: Spezial

Bauseitige Leistungen:
Kieskoffer, Sauberkeitsschicht,
Fundament nach Herstellerangaben,
Fallschutz



Rock 5

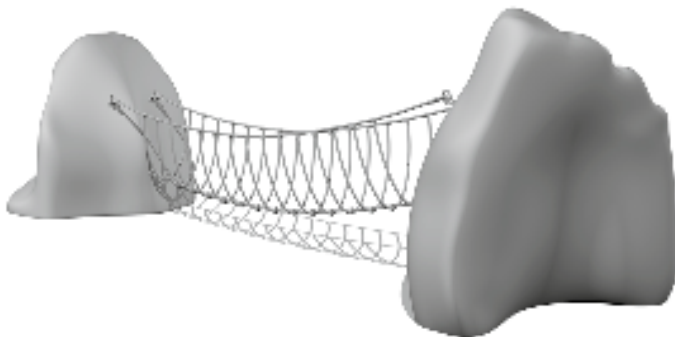
Länge: 151 cm
Nutzhöhe: 161 cm
Gewicht: 4,55 to
Auslieferung: mit Griffen
bunt gemischt
Oberfläche: Spezial

Bauseitige Leistungen:
Kieskoffer, Sauberkeitsschicht,
Fundament nach Herstellerangaben,
Fallschutz

Rock 6 Kombination

Länge: 812 cm
Nutzhöhe: 253/161 cm
Gewicht: 12,55 to
Auslieferung: mit Griffen
bunt gemischt
Oberfläche: Spezial

Bauseitige Leistungen:
Kieskoffer, Sauberkeitsschicht,
Fundament nach Herstellerangaben,
Fallschutz



Allgemeine Produktinformationen

Farben und Griffe

Bei der Farbgestaltung haben Sie vollkommen freie Wahl: Die Crefix*-Beschichtung der Betonoberflächen ist in allen gängigen RAL-Farbtönen verfügbar. Dazu gibt es eine große Farbauswahl bei den Griffen. So können Sie die Kletteranlage an ein bestehendes Farbkonzept anpassen oder farbliche Akzente setzen.

An den Objekten werden pro Quadratmeter rund fünf Griffe montiert und mehrfach gesichert.



Oberflächen und Beschichtung



START verzichtet auf eine Oberflächenstruktur, ist durch die Crefix*-Beschichtung aber dennoch rutschfest.



SPEZIAL ist der Abdruck eines Felsens und bietet erfahrenen Kletterern sogar abseits der Griffe ausreichend Halt. Inkl. Crefix*-Beschichtung.

*Crefix-Beschichtung: witterungsbeständig, schützt die Betonoberfläche, sorgt durch den eingebrachten Quarzsand für optimalen Halt.

Eigenschaften und Vorteile

Die Objekte werden präzise vorgefertigt - unterstützt durch Schalungsroboter und unter optimierten Bedingungen im Werk. Dort können sie unabhängig von der Witterung produziert werden und der Beton härtet bei idealer Temperatur und Luftfeuchtigkeit. Jeder Arbeitsschritt im Werk verkürzt die Bauzeit vor Ort und so werden die Objekte schließlich nahezu fertig ausgeliefert - bis hin zu integrierten Fundamenten, Griffbestückung und Oberflächenfinish. Die bauseitigen Leistungen sind minimal und die Anlage kann nach der schnellen Montage direkt in Betrieb genommen werden.

Während der Nutzung machen sich die Vorteile des Materials bemerkbar: Der Beton muss im Gegensatz zu anderen Materialien nicht regelmäßig nachbehandelt werden, was den Wartungsaufwand und die Folgekosten reduziert. Beton ist robust, vandalensicher und wirkt sich positiv auf die Sicherheit aus. Er ist feuerfest und es können sich keine Splitter lösen.

Ebenseer GmbH

Tel.: 06582 735 70

Mail: info@ebenseer.at

Web: www.ebenseer.at