

ÖNORM EN 1339  Jahr 2025	<h1>Produktdatenblatt</h1> <p>Pflasterplatte aus Beton</p> <h2>Colorado Stufenplatte 4 cm</h2>	 Aussenanlagen Datenblatt Nr. 109
--	--	--

Ebenseer GmbH
 Loferer Bundesstraße 4, 5760 Saalfelden, Tel.: 06582 735 70, Mail: info@ebenseer.at

Eigenschaft	Anforderungen / Anmerkungen			
Ausführung	2-schichtig, Vorsatzdicke ≥ 4 mm			
Nennmaße (Herstellmaße) und zulässige Abweichungen Klasse 2, Kennzeichnung P	GL	400 +/- 2 mm		
	GB	400 +/- 2 mm		
	GD	40 +/- 3 mm		
auf Stelzlager verlegbar <small>Seite 2</small>	Nein			
Fugenbreite	lt. Ö-Norm B2214, siehe Tabelle Seite 2			
max. Differenz zwischen den Flächendiagonalen	Klasse 3, Kennzeichnung L			
Fase	ca. (3+1) x 2 mm			
Sicherheitsnoppen	ohne			
Farbe	Graphitweiß, Rauchbraun, Silbergrau			
Oberflächenverarbeitung	Quarzvorsatz, schattiert			
Belastbarkeit	bei fachgerechten Einbau lt. Ö-Norm und RVS begehbar			
Witterungswiderstand	gemäß Ö-Norm EN 1339, Abschnitt 5.3.2, Klasse 3 Kennzeichnung D			
Biegezugfestigkeit	gemäß Ö-Norm EN 1339, Abschnitt 5.3.3 Klasse 3 Kennzeichnung U			
Abriebwiderstand	gemäß Ö-Norm EN 1339, Abschnitt 5.3.4, Klasse 4 Kennzeichnung I			
Gleit-/Rutschwiderstand	gemäß Ö-Norm EN 1339, Abschnitt 5.3.5			

Besondere Hinweise:

Spaltzugfestigkeit (Steine) sowie Biegezugfestigkeit (Platten), Abriebwiderstand und Witterungswiderstand werden 28 Tage nach Produktionsdatum erreicht. Ausblühungen können vorkommen, diese sind techn. nicht vermeidbar und beeinträchtigen nicht die Gebrauchstauglichkeit und Güteeigenschaften von Betonprodukten. Mechanische Beanspruchung, normale Bewitterung und Nutzung sorgen im Normalfall für Abschwächung bzw. ein Verschwinden. Gleichmäßigkeitsabweichungen in der Oberflächenstruktur bzw. in der Farbintensität von Betonsteinen sind unvermeidbar. Diese können durch unvermeidbare Eigenschaftsschwankungen natürlicher Rohstoffe und Ausgangsstoffe hervorgerufen werden. Diese Abweichungen beeinträchtigen nicht die Gebrauchstauglichkeit von Betonsteinpflaster und Platten. Siehe auch VÖB Richtlinie „Technische Hinweise zur Lieferung von Betonprodukten für den Straßen-, Landschafts- und Gartenbau“.

Pflege und Wartung: gemäß FQP „Wartungs- und Pflegeanleitung“, Download unter www.ebenseer.at

Verlegehinweis:

Die einschlägigen gesetzlichen und technischen Vorschriften sind beim Einbau einzuhalten. Es gelten die Richtlinien und Vorschriften für den Straßenbau (RVS) die RVS 03.08.63 und die RVS 08.18.01, sowie die ÖNORM B 2214.

Bauphysikalische Angaben:

Witterungswiderstand, Abriebwiderstand, Rutschsicherheit, Maßgenauigkeit, Abriebverlust und Spaltzugfestigkeiten (Steine lt. EN 1338) bzw. Biegezugfestigkeiten (Platten lt. EN 1339). Ebenseer Betonprodukte werden gemäß EN 1338 und EN 1339 fremd- und permanent eigenüberwacht.

Einsatzbereiche:

Oben näher bezeichnete Betonprodukte sind im Rahmen der gültigen technischen Regeln für den Straßenbau zur Herstellung von Pflasterdecken, Plattendecken für öffentliche und private Verkehrsflächen im Außenbereich geeignet.

Fehler und Irrtümer vorbehalten! Bildproportionen sind nicht Maßstabgetreu!

<p>ÖNORM EN 1339</p> <p>CE</p>	<p>Produktdatenblatt</p> <p>Pflasterplatte aus Beton</p> <p>Colorado Stufenplatte 4 cm</p>	
<p>Jahr 2025</p>		<p>Datenblatt Nr. 109</p>

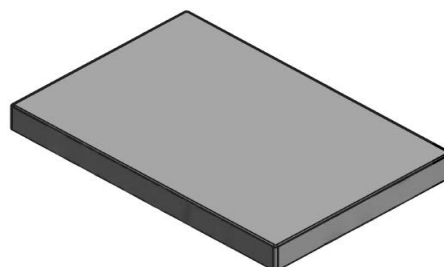
Fugenbreite lt. Ö-Norm B2214:

	Fugenbreiten (mm) bei Pflastern	
	ungebundene Bauweise	gebundene oder gemischte Bauweise
Pflastersteine und Pflasterplatten mit gesägten Seitenflächen oder aus Kunstwerkstein	5-8	Hier empfehlen wir für jedes BVH eine individuelle Bewertung vorzunehmen.
unter 5 cm Plattendicke	-	

Übersicht der Varianten:

Variante 1 (V1):	4 Auflagen an den Ecken
Variante 2 (V2):	4 Auflagen an den Ecken + 1 Auflage in der Mitte
Variante 3 (V3):	4 Auflagen an den Ecken + 2 Auflagen mittig der Längsseite

grafische Zeichnungen:



Colorado Stufenplatte 60 x 40 x 4 cm

Fehler und Irrtümer vorbehalten!
Bildproportionen sind nicht Maßstabgetreu!