



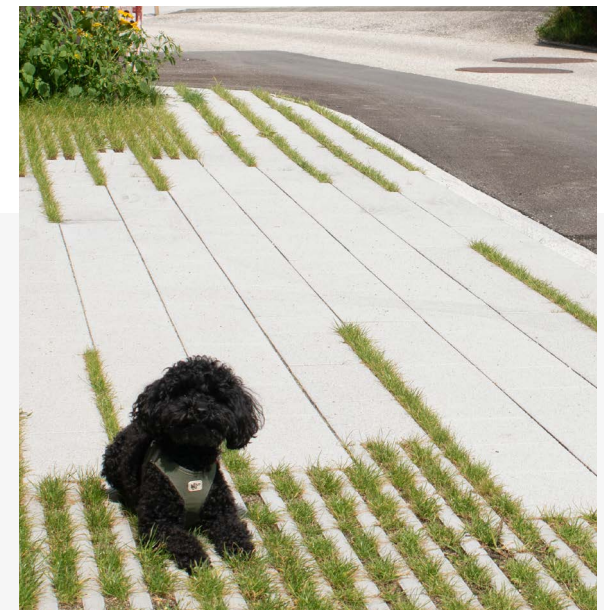
EBENSEER

Aussenanlagen

REFERENZBERICHT

AUSSENANLAGEN

Grünstadt-System





Produktdetails

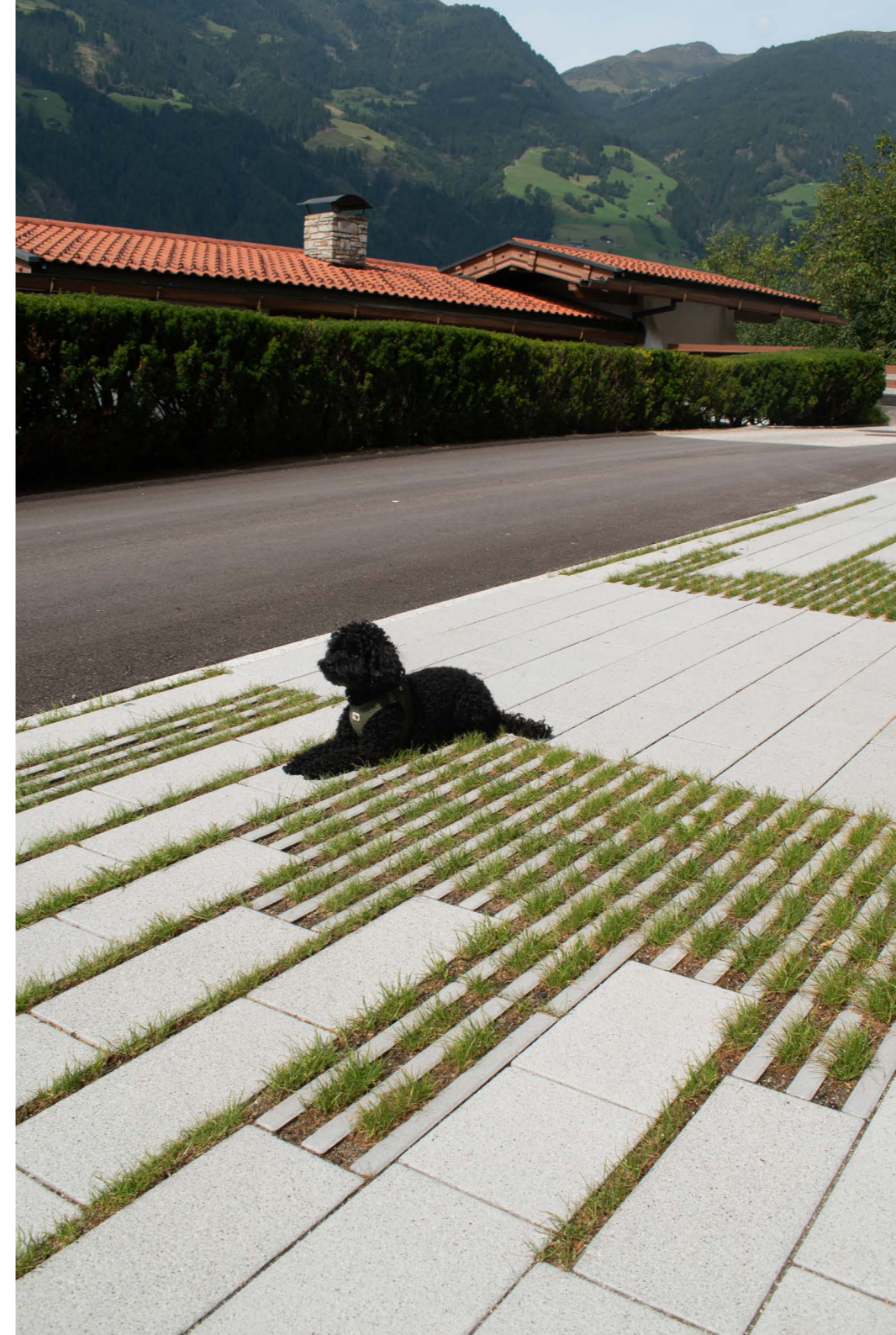
Produkt: Rasenplatte linear
Farbe: Grau (Sonderfarbe)
Oberfläche: sandgestrahlt
(Sonderoberfläche)
Format: 40x20 cm
Stärke: 12 cm
Sickerungsleistung: 60 bis 100 l/sek/ha
(Humusfüllung-Langzeitwert)
300l/sek/ha (Splittfüllung-Langzeitwert)
Belastbarkeit: klein LKW befahrbar

Produktdetails

Produkt: Topline Kombiformat
Farbe: Grau (Sonderfarbe)
Oberfläche: sandgestrahlt
(Sonderoberfläche)
Format: Kombiformat (Sonderformat)
Stärke: 12 cm
Belastbarkeit: klein LKW befahrbar
Verlegemuster: Reihenverband

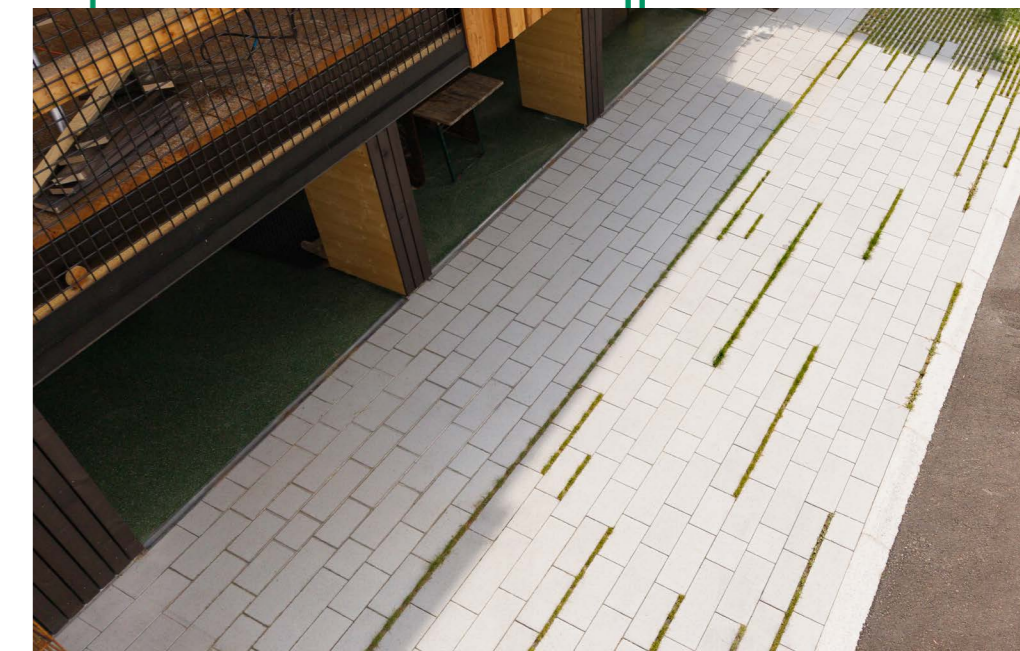
Produktdetails

Produkt: Topline Rasenfugenstein
Farbe: Grau (Sonderfarbe)
Oberfläche: sandgestrahlt
(Sonderoberfläche)
Format: 40x20 cm
Stärke: 12 cm
Sickerleistung: 60 bis 100 l/sek/ha
(Humusfüllung-Langzeitwert)
300l/sek/ha (Splittfüllung-Langzeitwert)
Belastbarkeit: klein LKW befahrbar



Referenzdetails

Gesamtmenge: ca. 100 m²
Bauzeit: Frühling 2025
Ort: Zillertal, Tirol
Ansprechpartner: Sparl Florian
Telefonnummer: 0664 83 15 280





EBENSEER

Aussenanlagen



Büro Saalfelden
Loferer Bundesstraße 4, 5760 Saalfelden
Tel.: 06582 735 70

Werk und Büro Vorchdorf
Asamerstraße 9, 4655 Vorchdorf
Tel.: 07614 513 45 15

Werk Maishofen
Glemmerstraße 21, 5751 Maishofen

info@ebenseer.at
www.ebenseer.at

11.02.2026 ERA

